

1795-1796. (5)

Der obrigkeitlichen Brodts be-  
dürftigen Pfarrmann aus B. zu-  
vörderst Dorffern, dabey die G. auf  
seiner Handlung mit Sabotarbeit  
die B. lathen aber auch fleißig  
mit dem Landbau beschäftigen.

Dorffern	Einwohner	Landwirthige
Walden	800.	130.
Walden	661.	150.
Walden	620.	200.
Walden	2050.	600.
Walden	1394.	298.
Walden	2173.	500.
Walden	2650.	500.
Walden	880.	280.
Walden	3377.	500.
	14905.	3158.

centimeters

inches

Density →

D50 Illuminant, 2 degree observer

All values are batch averages

M000506

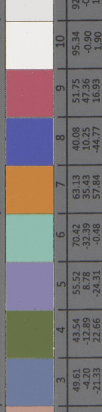
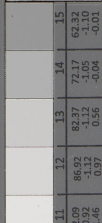
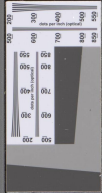
Patch	1	2	3	4	5	6	7	8	9	10	11	12	13	14	15
L*	38.76	65.15	49.87	43.54	55.52	70.42	63.13	40.08	51.75	95.34	92.09	86.92	82.37	72.17	62.32
a*	13.81	19.21	-4.20	-12.89	8.78	-32.39	35.43	10.25	47.36	-0.90	-0.92	-1.12	-1.12	-1.05	-1.10
b*	14.69	17.92	-21.33	22.66	-24.31	-0.48	57.84	-44.77	16.93	1.90	1.46	0.97	0.56	-0.04	-0.01
Density											0.05	0.09	0.16	0.22	0.36

Lörfar	Guiswagmar	Landnöflinge
Underfarle	995.	129.
Obrnglatt	650.	90.
Dafz	860.	150.
2 Nöflinge	1775.	150.
Stoarb	1047.	91.
Lut	649.	100.
	5976.	710.

Bibliothek der  
Königl. Acad.  
kunde - v. J. J. J.

inches

centimeters



D50 Illuminant, 2 degree observer

Density

0.75 0.98 1.24 1.64 1.96 2.38

Don Williams

All values are batch averages

M000506