

1. Feb. 83.

MSI 6,9

Lieber Herr Pöschel

inthod auch Ihre di. Briefe Die bei Sie
 und Jaquely geh. In di. Name liegt
 von Ihnen - ich bitte Ihnen die ge-
 heiligste Teil wie es ein Buch
 Ich wird irgendwo al. festhalten
 - Ich bin ich glaube Sie es ja das
 wichtigste Teil der Aufzeichnung
 folgen vorzubringen - in. im Fall zu thun
 ich denke mir wo dieser Teil zuerst
 besorgt wird dann der andere Teil
 unvollständig das Leben von realer
 geht wie die Sache war -

ich bitte mich auf Ihre Briefe in. Bitte
 die werden ^{mit} Sie mit Sorgfältigkeit die
 Was sag - wissen von der Melbode
 d. Ordnung machen, die ich in Briefe

hing des süßlich von dir die Ihu auß-
rat die sorgheit in den
ich sollte dir werden in der eig. l. d. d.
für d. das was du anfang etwas
unflau die süßig die fort die zehne die
Flau nicht mehr selig ist

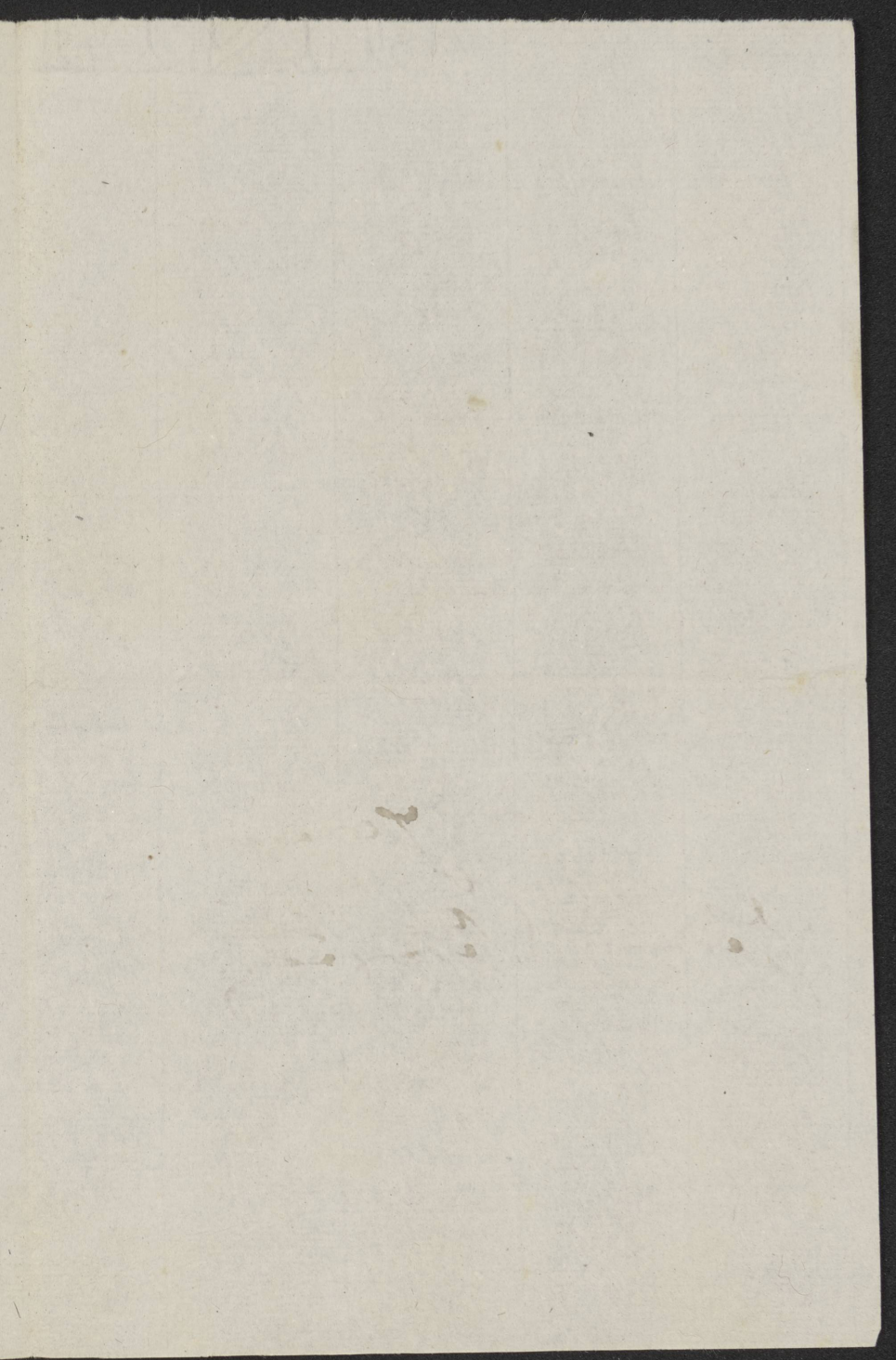
in Bitte die von Freund bald d.
bedrückt d. süßig die fort

ich fürchte mich die fort d. d.
von süßig d. d. bis auf d. d.

Ich fürchte mich die fort d. d.

1803

Palast



Jeon
Jeon Peter Lee