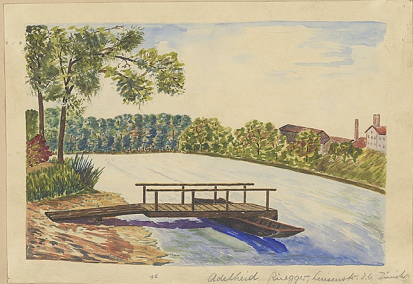


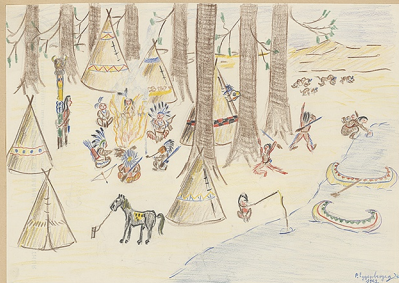
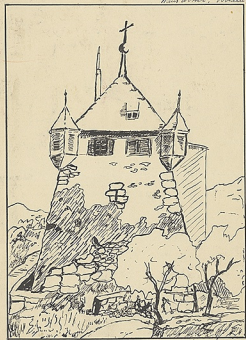
Globi-Künstler-Album ∞

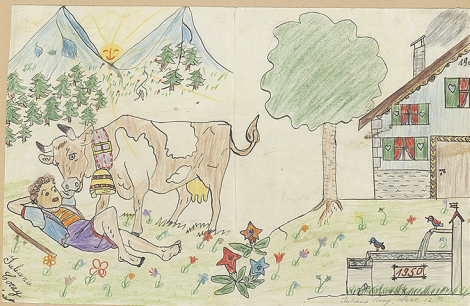
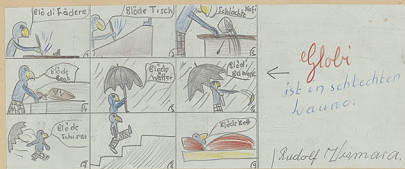
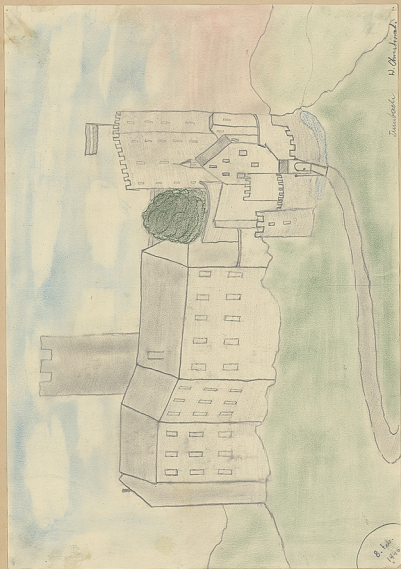
UNIVERSITÄT
Königsberg
CAVENDISH
Königsberg
249500

X



22 Adolphus Pierog, Kunst- u. Gewerbe-Museum







St. August. Bad



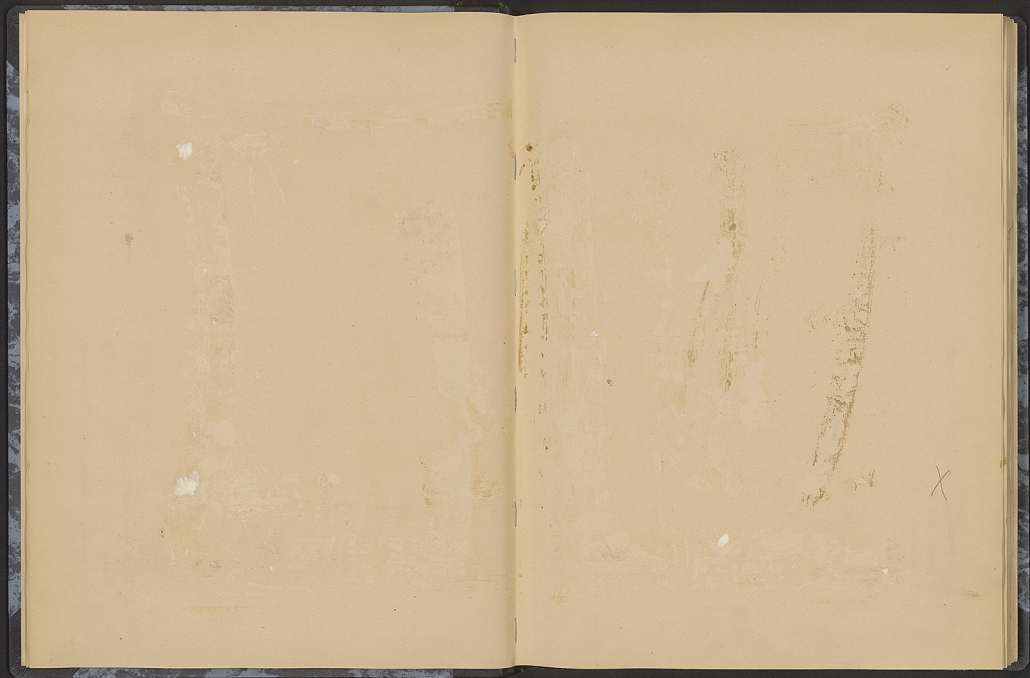
↳ G'WITTERET UF DR ALP ↳

Kiesinger BRSEL

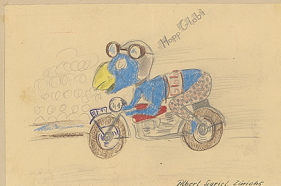


Paul Klee

Am 1. März 1927. Klee



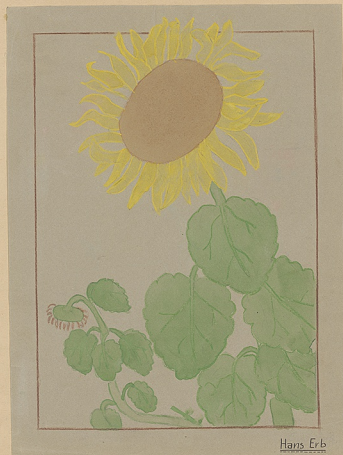


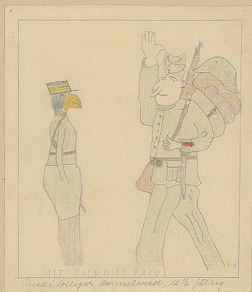


Albert Egger, Zürich



X





Globi und seine Gefährten.



De Samichlaus bi de Familie Globi!



Globi im lüchlige Baum



Globi im Landdienst



Globi im Wald



Globi im Fährschiff



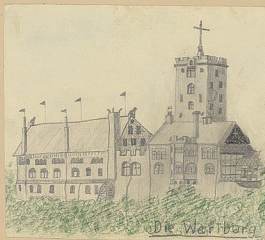
Max Sidler

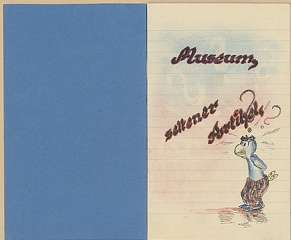
X

Globi und der Frühling.



Familie Globi beim Winzerfestumzug.





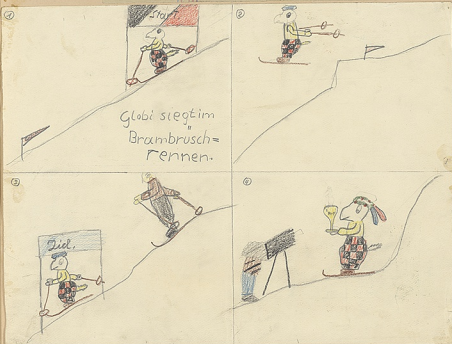


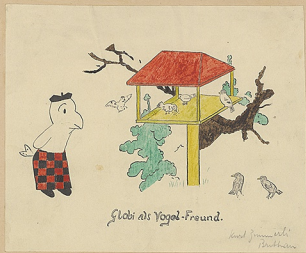
Pfingst-Nelke:
aus dem Kopf
gezeichnet
H.

Lotte Stabel



So ziehet sie durch ganze Land;
Trotz der Furchen, die sie bewahrt



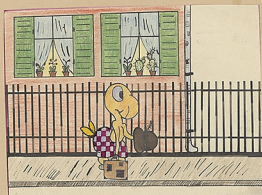




Das Jochen, Basel



Hansli Forster, 8 Jahre, Zürich



Globis Start zur Weltreise



HERBST!

(NATURZEICHNUNG) Schilling, 10 Jahre, Zürich



CB.
Christoph Böhmer
Derros - Mäuschel



Edy, Schmeissel



Diethelm Gies, Spänke-Dr. 23, 1966



Paul Betschhoff
Schiffe 45

Joli als Strolch





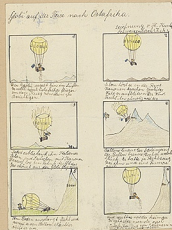
Diplom für die Familie
 Globi und Junoren
 (plus Mitbesten) herzlichsten Glück
 wunsch für die neue Rubrik „Globi an
 der Chilbi“, und vielen anderen Erfolg
 im Jahre 1947.

So geschahes Montag 17. II. 47:



C. Meißler

wie Meißler, Soarno





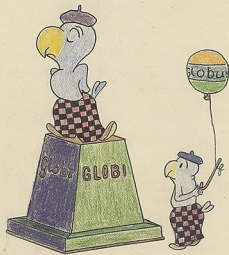
10. Kutschke, Wien, ca. 1910

Davon von meinem Liegebalkon.

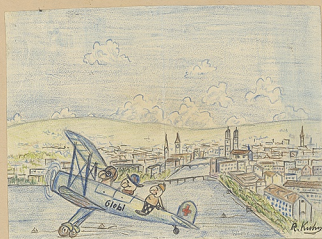
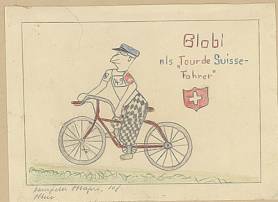
K



Hier stell ich dir, Freund Junger,
ein schönes Globi-Senkmal vor.

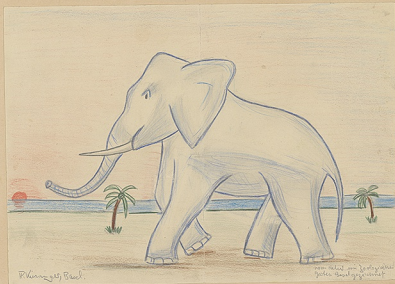


W. Kutschke, 117



GLOBI
LEID
WENN EIN LEID DIR
WIDERFAHREN
DICH UNHÖLIT MIT TRÜBEN
SCHEIN
DENKE DASS NICHT ALLE TAGE
HELL UND STRAHLEND KONNEN SEIN.

GLOBI
FREUD





W. Kimmig, Basel

WALDAPPELE



M. Eberle, Basel



Leidungen von Klee
 Stenon aus dem Saamen
 Klee, Schmalz, Dross





Elma Hänggi, Zürich, 1911







HERBST SEHEN.

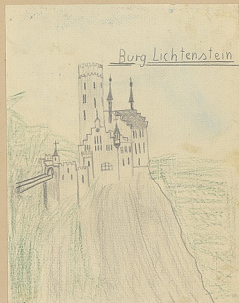
Lucas Bruggli, Basel

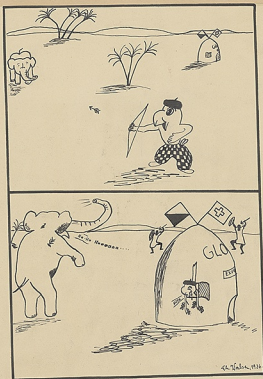


IULIUS PETER · PLESSURST, 92 CHUR.

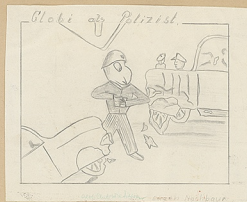


Lucas Bruggli, Basel





11. Nov. 1941
 76 Jahre
 27 Jahre
 48 Jahre



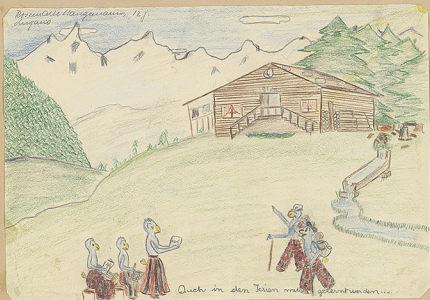


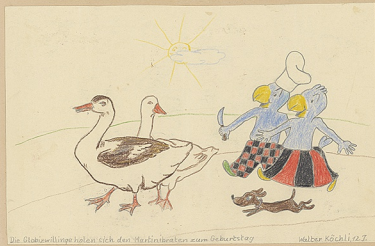
Burg Reichenstein

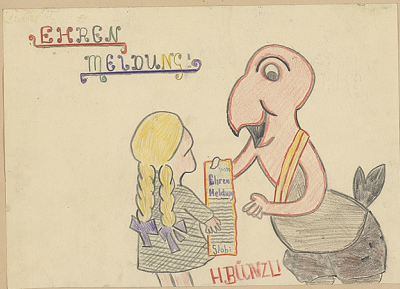
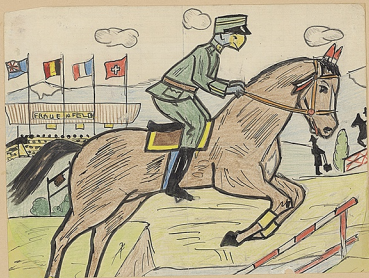
Julius Schmid, Basel

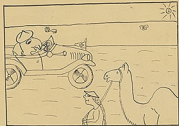


X





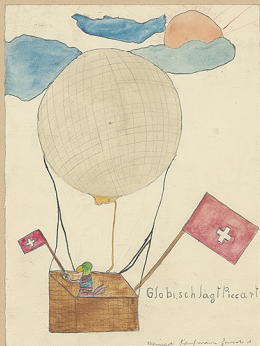




Polizei eines Kaffees in China. Kamer Kind Waldenburg









Mutter Globi

Kommt ja
von der G. G. G.



von der G. G. G.

Globi als Schneebildhauer.



Herr Doktor Scheuch
ist ein erster Modell



Diese Kugel gibt den Bauch.



Und eine Nase hat er auch



Nur auf den Füssen ist er schwach



Schon fällt er hin mit grossem Brach.



Man sieht Herr Doktor Scheuch
den Globi als Modell

von der G. G. G.



Illustration, 92, 20 Seiten



Werner Ziboren



Illustration, 92, 20 Seiten



Fischerweise
Lassen, Laas

Mein Freund
Eli



Der Wehrmann!

Tom Hilde
Wetterstein

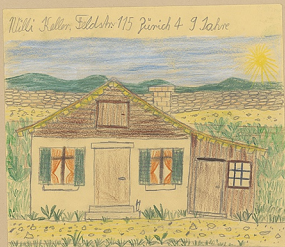
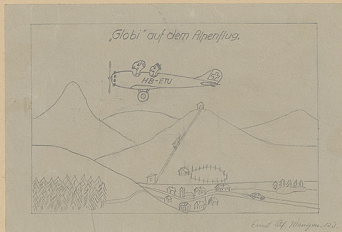


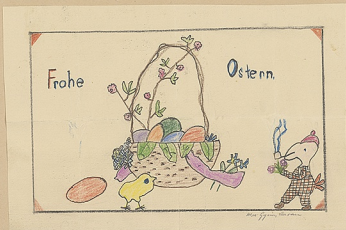
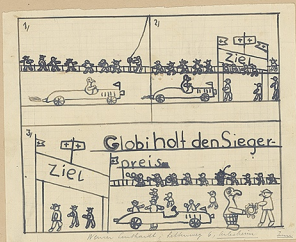
Quintor Unger, 10. Jahrgang, 12. Band

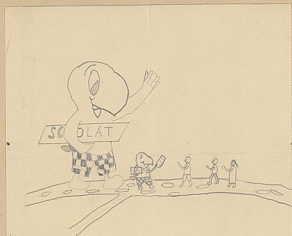


E. Seiler

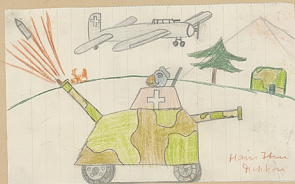
Kommt herbei Ihr
Völkergaren
Kauft im Globus die
Suten Waren!







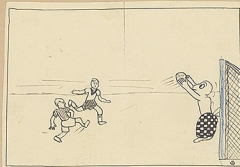
Der Globi ist da - die Globi-Tiere besch in Eltingen von Globi
Zeichnung Bruno Thönißer 20. Oktober 1954



Hans Thom
Hildesheim



Paul Krumpholtz
1954



Globi als Gastgeber für die Globi-Fussball- oder Tennisteam!

Zeichnung v. Grotz 1954, Elbingen
10. Oktober 54

Globi als Fussballspieler.



Glocken läuten frommig stille
 Mit dem Hute in die cyille
 Globi, um am heiligen ort
 hat vornehm en gettes wort

Karl Zimmerecke
 Wien

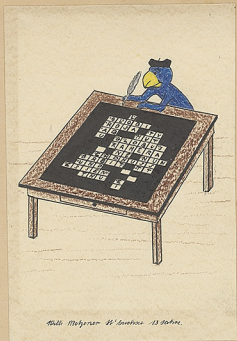


von Johannes Krollen



• REX UNSER NACHBARDIEN •

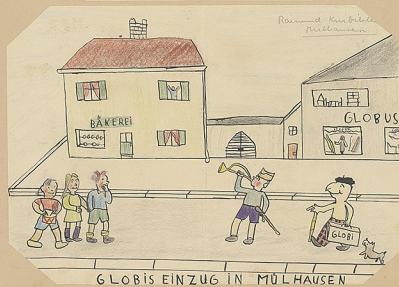
1932



Helli Meyerer W. Sanktomi 13 Jahre.



Tielji Treinen, Colmar, 1902



GLOBIS EINZUG IN MÜLHAUSEN



1. DER KAMINFEGER



2. DER DACHDECKER



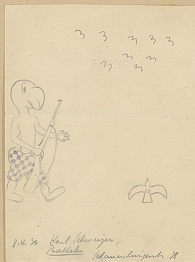
3. DER ZIMMERMANN

Karl Schwieger, Pöchlten



Globi zieht in die Tierwelt ein.

*Willy Hühler
P.O. Juchacz*



*P.W. 26 Karl Schwieger,
Pöchlten, Klammerweg 11*



*Karl Schwieger, Pöchlten
Klammerweg 11*

2.4.38



Jon Clark, England

*Globi is waiting for the
bus, in Hyde Park Corner
London.*

