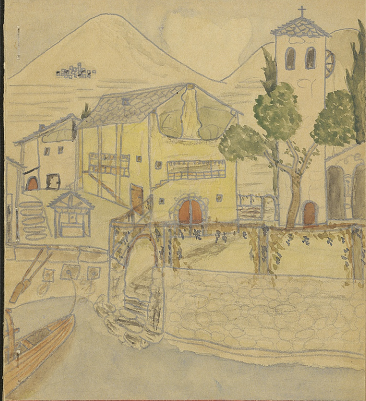


DAS TESSIN



HANS JÄGER

TESSIN





Das Tessin.

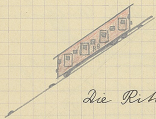


Es hat den Namen vom Fluss Tessin. Man teilt das Tessin in 2 Teile ein: das Gotraceneri (oberhalb des Ceneri) und das Gottoceneri (unterhalb des Ceneri). Das Gotraceneri reicht vom Gotthard-gebiet bis zum Monte Ceneri. Es ist ein grosses, gebirgiges Gebiet. Das Gottoceneri liegt unterhalb des Ceneri; es ist ein kleines, hügeliges Gebiet mit südlichem Klima.

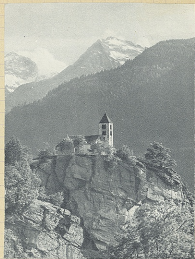
Der Tessin (Fluss).

Er hat 2 Quellflüsse; einer kommt vom Gotthardgebirge, der andere vom Mufenen-

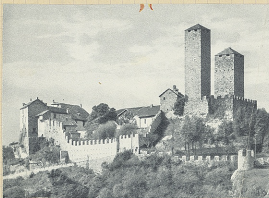
pass (Val Bedretto) her. Der
Tessin fließt zuerst durch
das Valle Leventina (Li-
vinnental). In dieser Ge-
gend hat er ein sehr
starkes Gefälle. Bei Bias-
ca erhält er als linker
Zufluss den Brenno (Bren-
ner) aus dem Bleniotal.
Der nächste Talabschnitt
heißt Riviera.



Die Rätobahn.



Kirche im Livinnental
(Leventina)



Bellinzona
Brisago



Querschnitt
durch

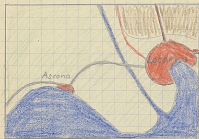


Livornental und Riviera

In der Riviera misst die Talsohle 2-3 km. Bei Arbedo fließt wieder von links die Moësa vom Mesolain (Meson) her in den Tessin. Bei Bellinzona wendet sich der Tessin westwärts dem Langensee zu. Bellinzona ist die Hauptstadt des Kantons Tessin. Sie hat etwas über 10000 Einwohner. Früher war dort das Tal abgeriegelt durch eine Befestigungsmauer, die durch drei

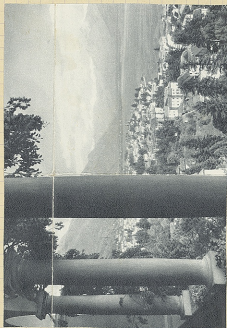
Schlösser verstärkt war.

Der Seespiegel des Lago Maggiore liegt 196 m ü. M.
Das ist die tiefste Stelle
der Schweiz. Die Magadino-
ebene ist recht fruchtbar.
Das Verzagatal und das
Maggiatal münden in
in den Lago Maggiore.



Das Maggiadelta.

Die Gegend am Langen-
see hat ein sehr mildes



Locarno



Maggiatal, eine Kirche.



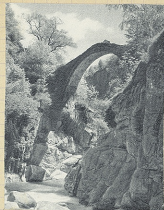
Das Maggiadelta.



Kirche im Bleniothal



Dorf im Verzascatal



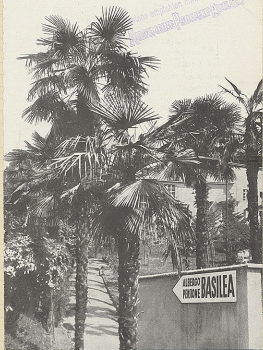
Brücke im Centovalli



Ascona

Ascona

... und empfängt durch die A. E. für
Ascona / Basilea



Klein-Hotel Basilea

Klein-Hotel Basilea



Ascona

A color illustration of a large, multi-story yellow hotel building with arched windows and balconies. Two tall palm trees stand in the foreground, one on the left and one on the right. A path leads towards the hotel. The sky is a clear blue. The overall style is reminiscent of mid-20th-century travel posters.

Hotel
SCHWEIZERHOF
ASCONA

Besten empfohlen durch die A.-O. für
Passage/Ascona

BESITZER G. MURER, TEL. 474



Das Dorf Ascona am
Langensee



Strandbad Ascona.
Blick auf den Lan-
gensee.

Klima. Grogarno und As-
cona sind bekannte
Fremdenorte. In Brissago
wird Tabakindustrie ge-
trieben. Dort werden lange
Zigarren, sogenannte
Brissagos hergestellt.



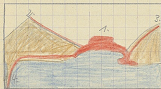
eine Brissago

Im Gopraceneri wird
Landwirtschaft, in den Ber-
gen Alpwirtschaft, getrieben.
Diese Tessiner Bauern sind
arme, bescheidene Berg-
bauern. An manchen Orten
wird Hausindustrie ge-
trieben. (Strohflechten im
Insernonetal.)

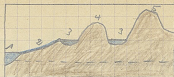
Von Bellinzona an steigt die Bahn zum Monte Ceneri (557 m ü. M.). Durch einen Tunnel gelangt sie ins Gottoeneri.

Das Gottoeneri.

Der Luganensee liegt 274 m ü. M. Er ist winklig. Lugano hat etwa 17000 Einwohner. Der Abfluss des Luganensees, die Tresa, verlässt bei Ponte Tresa den Luganensee.



- | | |
|-----------------|-----------------|
| 1. Lugano | 3. Monte Brè |
| 2. G. Galvatore | 4. Damm, Melide |



Meeresspiegel
gel. Anm.

- | | |
|-------------------|------------------|
| 1. Langensee | 3. Luganensee |
| 2. Tresa | 4. San Galvatore |
| 5. Monte Generoso | |

Bei Melide überquert die Bahn den See auf einem Damm. In Mendrisio im Mendrisiotto stehen Tabakfabriken. Chiasso ist ein Grenzort. (Zollstation.)

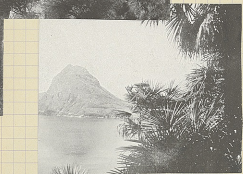




Lugano mit San Gal-
vatore.



dorf



Der San Galvatore



Lugano mit San Gal-
vatore.



Das Brèdorf



Der San Galvatore



Die Ponte Tresa Bahn



Der Damm bei Melide

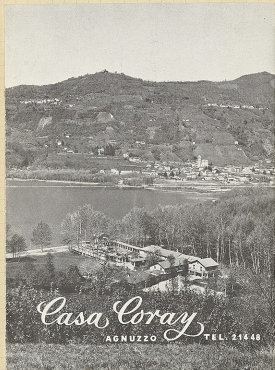


Privathotel
CASA CORAY
 Aguzzo-Lugano

Die Casa Coray bietet den Gästen in behaglichem Mae Ruhe,
 Schnheit und Gemlichkeit. Pensionspreis Fr. 12.- bis Fr. 15.-
 Telefon 2 14 48 Lugano

Photos: Boretti, Legnano, von Alinari, Lugano. Druck: Boretti & Co., Mail-Lugano.

Übersichtsplan vom
 Luganersee



Agno



Gandria



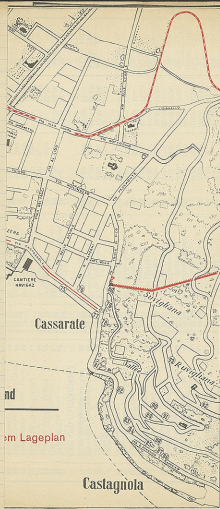
Der Monte Bri



Morcoke



Plan vom Luganersee



em Lageplan

LUGANO-CADEMPINO	16	3.89	4.-	10.50	11.-	12.- 50.-
Fons. Coes Juliana						
LUGANO-MELIDE	30	3.30	4.30	10.75	12.50	24.- 00.-
Riviera						



Motocok



Plan vom Luganersee



LUGANO

Südschweiz - Suisse meridionale - Southern Switzerland

Verzeichnis der Hotels und Pensionen mit nummeriertem Lageplan
Liste des Hotels et Pensions avec plan numéroté
Liste of the Hotels and Boardinghouses

Castagnola

der San Salvatore



Santa Maria



Kirche von Morroto



Tessereche, die Kirche.

flüssig!
gut!
säuber!

NLS 123 041